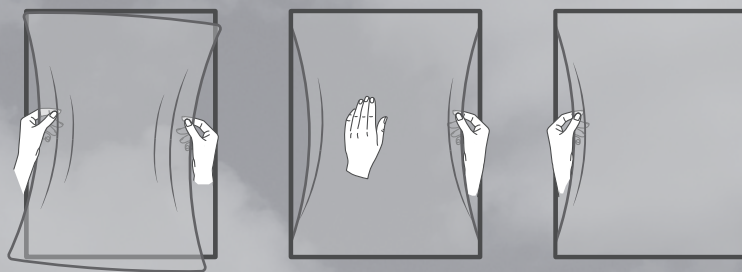


DE 09.2025 8100145

ORIGINAL

**BEDIENUNGS- UND WARTUNGSANLEITUNG  
FÜR INSEKTENSCHUTZ SPANNRAHMEN MODELL E FLEXIBEL**

SCHLOTTERER.COM

**DIESE ANLEITUNG NACH DER EINWEISUNG AN DIE NUTZER AUSHÄNDIGEN!**



**INHALT:**

1. Einleitung	4
2. Bestimmungsgemäße Verwendung	5
3. Sicherheit	5
4. Wichtige Hinweise	6
5. Pflege und Aufbewahrung	6
6. Demontage und Entsorgung	6
7. Insektenschutz Spannrahmen Modell E	7

**Wichtig**

## 1. Einleitung

Bitte lesen Sie diese Anleitung vor der ersten Bedienung aufmerksam durch und beachten Sie vor allem die Sicherheitshinweise.

Dieses Produkt wurde Ihnen von Fachleuten des Sonnenschutztechnik-Handwerks geliefert und eingebaut. Es darf nur in technisch einwandfreiem Zustand sowie bestimmungsgemäß, sicherheits- und gefahrenbewusst unter Beachtung dieser Anleitung bedient werden. Störungen, die die Sicherheit beeinträchtigen können, sind umgehend zu beseitigen. Reparaturen und Demontage dürfen nur durch dafür ausgebildetes Fachpersonal erfolgen.

Nehmen Sie selbst keine Veränderungen am Produkt vor. Eine sichere Handhabung ist dann nicht mehr gewährleistet.

Bei Nichtbeachtung dieser Anleitung können beim Betrieb der Elemente Gefahren für beteiligte Personen und Tiere bzw. Beeinträchtigungen am Produkt oder an anderen Sachwerten entstehen. Die Nichtbeachtung entbindet den Hersteller von seiner Haftpflicht.

**Wichtig**





Bewahren Sie dieses Dokument bis zur Entsorgung gut auf bzw. geben Sie es beim Verkauf mit. Es enthält auch wichtige Hinweise zur Pflege und Instandhaltung.

Bei Auszug oder Verkauf die Unterlagen an den Nachfolger weitergeben.

Dargestellte Abbildungen und Symbole sind exemplarisch. Die Anleitung ist auch für andere Arten von Insektenschutz gültig.

### Symbolerläuterung:

Informationen für Gefahren, die eintreten können, wenn Anweisungen nicht befolgt werden.

Symbol	Bezeichnung	Bedeutung
	Warnung	Warnt vor einem Unfall mit schweren, eventuell lebensgefährlichen, irreversiblen Verletzungen!
	Vorsicht	Warnt vor einem Unfall mit leichten, reversiblen Verletzungen!
	Hinweis	Warnt vor einem möglichen Sachschaden!
	Wichtig	Weist auf wichtige Fakten und Zustände sowie auf weiterführende Informationen in dieser Anleitung hin.

**Wichtig**

## 2. Bestimmungsgemäße Verwendung

Der von Ihnen erworbene Insektenschutz wird vor einem Fenster genutzt und schützt vor Eindringen von Insekten in Innenräume. Eine andere oder darüber hinausgehende Nutzung gilt als nicht bestimmungsgemäß.

Konstruktiv bedingt können Insektenschutzprodukte das Eindringen von Insekten nicht gänzlich verhindern. Insbesondere die erforderlichen Entwässerungsöffnungen von Fenstern und Fenstertüren können vereinzelt das Eindringen von Insekten in den Innenraum begünstigen. Dies stellt keinen Reklamationsgrund dar.

## 3. Sicherheit

**Warnung**

**ACHTUNG!** Das Insektenschutz-Element oder Teile können möglicherweise bei unvorsichtiger Anwendung, Reinigung aus dem Fenster fallen. **ACHTUNG** bei starker Zugluft oder Wind!

Überprüfen Sie mindestens einmal pro Jahr den technisch einwandfreien Zustand und festen Halt des Insektenschutz-Elements.



### **Ein Insektenschutz-Element schützt nicht vor dem Sturz aus dem Fenster !**

**Vorsicht**

**ACHTUNG!** Bei der Montage, Demontage, Wartung oder Reinigung besteht bei einem Insektenschutz-Fenster möglicherweise **ABSTURZ-GEFAHR!**

**Besondere Bedingungen:** Bei Anwendungsfällen, für die besondere Bedingungen hinsichtlich Verwendung und Ort gelten, (z.B. Kindergärten, Schulen, Krankenhäuser, Seniorenheime, Einrichtungen für beeinträchtigte Personen) müssen sich der Käufer und der Hersteller absprechen.

Das Insektenschutz-Element ist nach dem Stand der Technik und den bestehenden sicherheitstechnischen Regeln gebaut. Dennoch können bei unsachgemäßer oder nicht bestimmungsgemäßer Verwendung Gefahren für den Benutzer oder Dritte bzw. Beeinträchtigungen des Elements und anderer Sachwerte entstehen.

Das Insektenschutz-Element eignet sich nicht als Hebe- oder Zugelement. Zusätzliche Belastungen durch angehängte Gegenstände oder Ähnliches können zu Beschädigungen führen und sind nicht zulässig.

Im Bereich des Gewebes und der Führungsschienenbürste dürfen bei beweglichen Teilen keine entzündbaren Schmier- und Reinigungsmittel eingesetzt werden, da es durch die Reibung zu Funkenbildung kommen kann.

**Wichtig**

## 4. Wichtige Hinweise

Aufgrund von Witterungseinflüssen wie UV-Strahlung, Wärme- und Wassereinwirkungen unterliegen Verschleißteile einer natürlichen Veränderung.

Diese können zu Dehnung, Kürzung, Ausbleichung oder kleinen Rissen führen. Diese können auch auf das Schließverhalten einen Einfluss haben.

Oberflächen von ausgetauschten Bauteilen, nach Reparaturen oder Nachbestellungen, können aufgrund von Witterungseinflüssen der bestehenden Teile eine optische Abstufung haben.

Keine Gegenstände gegen das Insektenschutzgitter lehnen!

Beschädigte Bauteile rechtzeitig und ausschließlich durch Fachpersonal reparieren und tauschen lassen.

Nur Original Schlotterer Ersatzteile verwenden ! Montage nur durch einen Sonnenschutztechniker.

## 5. Pflege und Aufbewahrung

Das Gewebe regelmäßig, je nach Verschmutzung, mindestens jedoch 2-mal im Jahr reinigen. Die Innenseiten der Profile, vor allem in den Führungsschienen regelmäßig mit einem Staubsauger gründlich reinigen, um beispielsweise Spinnweben, Blätter, Sand, tote Insekten usw. zu entfernen.

Fett-, Schmutz- oder Insektenreste im Gewebe, die nicht entfernt werden, können zu Vogel- oder Wespenfraß führen. Dadurch wird die Oberfläche des Insektenschutz-Gewebes beschädigt.

Zur Entfernung hartnäckiger Verklebungen durch Staub, Fett oder Insektenpartikel, eine weiche Bürste zum grob Reinigen verwenden. Die Fein-Reinigung erfolgt mit einem angefeuchteten Mikrofaser Tuch. Damit wird eine statische Aufladung des Gewebes verhindert.

Auf PH-neutrale Reinigungsmittel achten!

Keine Lösungsmittel, Ammoniak, Kohlenwasserstoff, kratzende Reinigungsmittel o.ä. verwenden!

Nicht unter direkter Sonneneinstrahlung die Oberflächen reinigen!

Das Insektenschutz-Element staubfrei und trocken lagern. Vor Beschädigung schützen!

## 6. Demontage und Entsorgung

**Achtung: Insektenschutz-Elemente können, bei unvorsichtiger Demontage, möglicherweise aus dem Fenster/Fenstertür fallen.**

Verpackungsmaterialien und Altprodukte fachgerecht entsorgen. Beachten Sie die geltenden nationalen/regionalen gesetzlichen Vorschriften.

Produkt(e) und Transportverpackung(en) bestehen zum überwiegenden Teil aus recyclingfähigen Rohstoffen.

**Warnung**

## 7. Insektenschutz Spannrahmen Modell E

### Allgemeine Hinweise:



#### Warnung

Insektenschutz-Spannrahmen regelmäßig auf festen Halt und Beschädigungen überprüfen!

Ein geschlossenes Insektenschutz-Element schützt nicht vor dem Sturz aus dem Fenster!

Bei mit Folie verpackten Elementen kann es durch Temperaturveränderungen in der Verpackung zu Kondens- oder Schwitzwasserbildung kommen, dies ist kein Reklamationsgrund.



#### Vorsicht

Keine Gewalt anwenden, da die Funktion des Produkts sonst nachhaltig beschädigt werden kann!

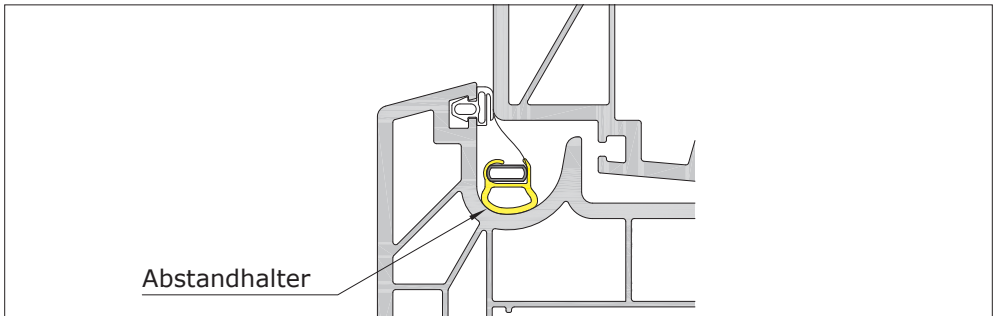
Zuerst werden die Abstandhalter oben und unten aufgesteckt (optional).



#### Hinweis

Anschließend wird der Spannrahmen an den Seiten zusammengedrückt und von innen in die Kammer hinter dem Fensterfalz eingesetzt.

**Hinweis:** Die Entwässerungsschlitze der Fenster dürfen durch den Rahmen oder die Abstandhalter nicht komplett verdeckt werden !

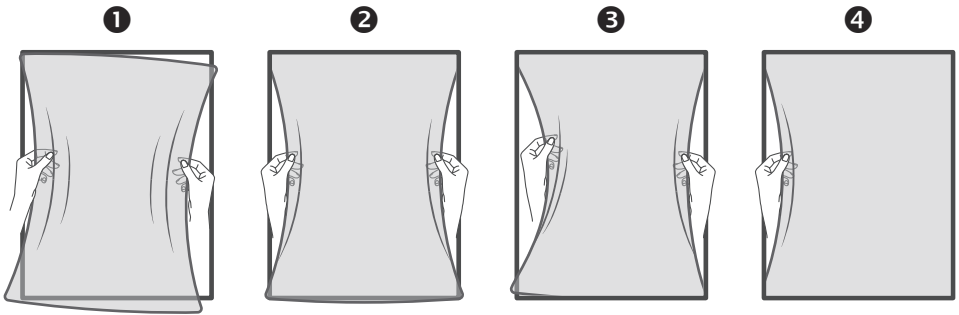


### Einspannen des Insektenschutz-Rahmens:

Das Einsetzen des Insektenschutz-Rahmens erfolgt komplett werkzeuglos.

- ❶ Auf einer Seite, oben mit dem Einspannen des Rahmens beginnen
- ❷ Der Rahmen muss so weit zusammengedrückt werden,
- ❸ .. bis er sich auch unten einsetzen lässt.
- ❹ Den korrekten Sitz des Spannrähmens in der Kammer des Fensterfalzes und der Abstandhalter kontrollieren.

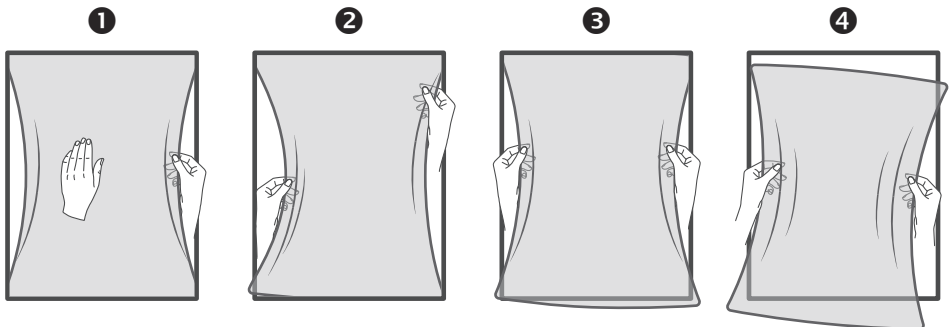
**Hinweis:** Grundsätzlich wird der Spannrahmen mit dem Hinweisschild nach innen eingespannt. Bei wenigen Fenstertypen ist es vorteilhafter den Rahmen nach außen gedreht einzusetzen.



### Entfernen des Insektenschutz-Rahmens:

Das Entfernen des Insektenschutz-Rahmens erfolgt komplett werkzeuglos.

- ❶ Das Gewebe nach außen drücken, bis sich der Rahmen seitlich zusammenzieht.
- ❷ Den Rahmen an den Seiten halten und .
- ❸ .. weiter zusammendrücken, bis ..
- ❹ .. er sich aus dem Fenster entnehmen lässt.











SCHLOTTERER.COM

Schlotterer Sonnenschutz Systeme GmbH  
5421 Adnet, Seefeldmühle 67 b, Austria  
T: +43 6245 85591-0  
F: +43 6245 85591-9100  
M: office@schlotterer.at

 ***schlotterer***  
*Look. Light. and Shade.*